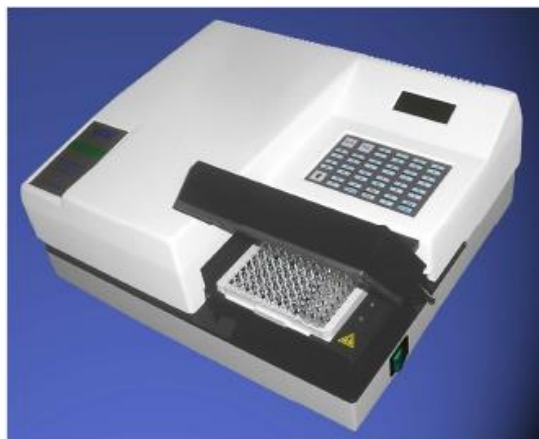


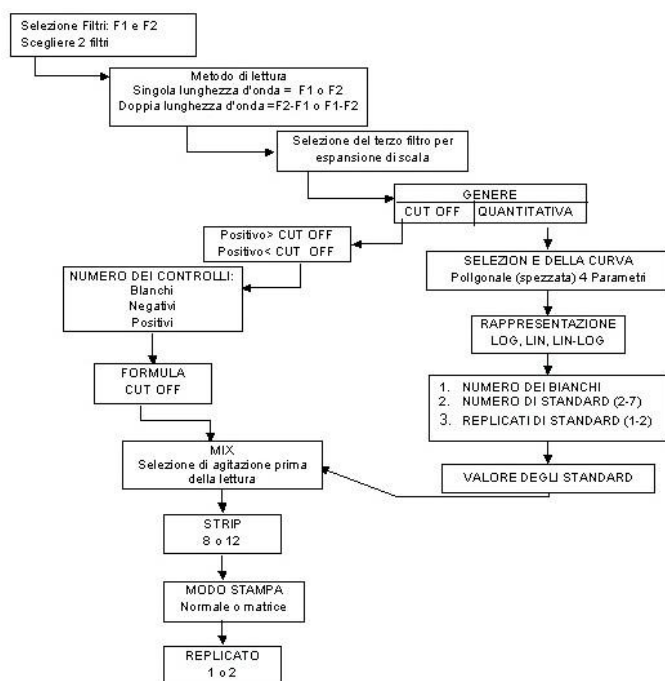
OFFERTA SPECIALE LETTORE AUTOMATICO PER MICROPIASTRE MOD. DV990BV

Il lettore a Micropiastre automatico è disponibile nei seguenti modelli:

- **BV4:** con filtri 405 – 450 – 492 - 620 nm.
- **BV6:** con filtri 405 – 450 – 492 – 620 - 670 nm (o selezione di filtri a richiesta del cliente nel campo **340-780 nm**)
- **BV5UV:** filtri **340** – 405 – 450 – 492 – 620 nm (o selezione di filtri a richiesta del cliente nel campo **340 – 780nm**)
- **BVT:** Termostatazione comparto piastra da temperatura ambientale a 50°C.



SCHEMA A BLOCCHI DEL SOFTWARE INTERNO:



Caratteristiche:

- Carrello portapietra per micropiastre a 96 pozzetti a fondo piatto e fondo tondo.
- Sistema autocentrante della micropiastra.
- Selezione automatica dei filtri.
- Funzione di agitazione piastra selezionabile.
- Sistema ottico a fibre con auto-calibrazione lampada.
- Selezione del numero di pozzetti da analizzare per strip da 8 a 12.
- Funzione selezionabile di agitazione piastra.
- Display LCD, tastiera alfanumerica incorporata sullo strumento.
- Impostazione dei programmi di lettura quantitativa e qualitativa e memorizzazione degli stessi.
- Lettura singola o doppia lunghezza d'onda o tripla estensione del campo di lettura.
- Campo spettrale: 380-780 nm (BV5UV:340-800).
- Campo di assorbanza: 0-3.500 A (OD) a singola lunghezza.

Risultati di stampa in connessione diretta con la stampante:

- Nei metodi cut-off: stampa la matrice dei 96 pozzetti con i valori di assorbanza ed i market P N per ogni pozzetto.
- Nei metodi quantitativi: stampa la curva di regressione (a 4 parametri o spezzata in scala logaritmica o lineare) e la matrice dei 96 pozzetti con i valori di assorbanza e concentrazione.

STAMPANTI COMPATIBILI:

- Stampante a 4 colonne
- Su richiesta è fornibile il lettore per stampanti ad aghi Epson Lx 300

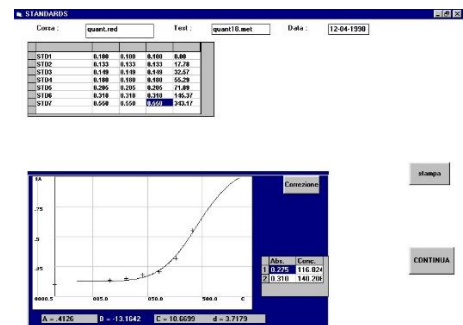


Gli standard delle letture precedenti e relative curve sono memorizzate per l'uso in corse successive.

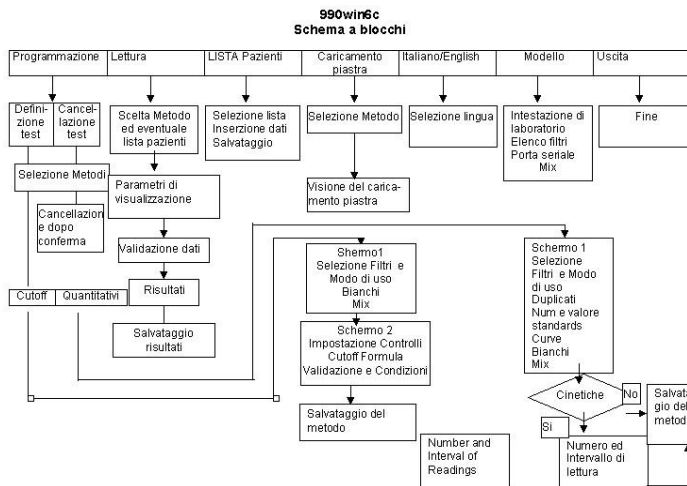
Il lettore è programmabile e non necessita di un PC, può essere collegato, ed utilizzare il Software Applicativo Dv990win 6.

SOFTWARE APPLICATIVO DV990win6 (WINDOWS 98, 2000, XP NT)

- ✓ Programmazione per l'esecuzione di analisi Cut-off, Quantitative e Cinetiche
- ✓ Visione caricamento Piastra
- ✓ Programmazione delle Letture in: singola lunghezza d'onda, doppia lunghezza d'onda e lunghezza d'onda multipla.
- ✓ Possibilità di utilizzo delle curve di calibrazione della corsa precedente nelle analisi quantitative e cinetiche.
- ✓ Presentazione dei risultati matrice 8x 12 – una linea per campione.
- ✓ Liste pazienti
- ✓ Validazione Dati



PROGRAMMI SELEZIONABILI:



CUT-OFF:

- Assegnazione dei pozzetti per bianchi e controlli.
- Calcolo del Cut-off, con definizione di "Gray Zone".
- Fino a 6 condizioni di validità con segnazione di errore in caso di incongruità.

QUANTITATIVE:

- Da 2 a 7 standard.
- Curve di regressione retta, spezzata, spline e 4 parametri.
- Presentazione della curva lin – lin e lin – lon.

CINETICHE:

- Possibilità di impostare il numero delle letture e l'intervallo di tempo.
- Modalità di calcolo di tipo quantitativo.



Specifiche Hardware:

| | |
|-------------------------|---|
| Sistema Ottico | A fibre ottiche: 8 canali di misura; 1 canale per auto calibrazione lampada. |
| Tempo di lettura | Singola Lunghezza d'onda: 7". Doppia Lunghezza d'onda: 7". Lunghezza d'onda Duale: 14". |
| Campo di Misura | 0 – 3A (OD) a singola lunghezza d'onda. 0 – 9A (OD) a lunghezza d'onda duale. 1,0 A (OD) a 450nm: $\pm 0,02A$ (OD). |
| Linearità | $\pm 1\%$ |
| Riproducibilità | 1,0A (OD) a 450nm: $\pm 0,01 A$ (OD) |
| Risoluzione: | 0,001 A (OD) |
| Campo Spettrale: | 340-800 nm per il modello BV5 UV. 400-780 nm per i modelli BV4 e BV6. |
| Filtri: | Interferenziali a banda stretta (selezione automatica) |
| Sorgenti: | Lampada alogena da 20V |
| Display: | Cristalli Liquidi |
| Tastiera: | Alfanumerica 24 tasti / 46 funzioni |
| Gestione: | Software interno o attraverso PC |
| Interfaccia: | PC: uscita RS-232C. Stampante: Uscita Parallela. |
| Alimentazione: | 220V ($\pm 10\%$), 50Hz 250 / 115 V 60/60hZ |
| Peso: | 11Kg |
| Dimensioni: | 40 x 35 x 15 (h) cm |
| Conformità: | Direttiva IVD, Marchio CE |

Specifiche Software Interno

| | |
|---|--|
| Programmi: | 30 programmi memoria permanente. |
| Letture: | Misure assolute a singola lunghezza d'onda. Misure a doppia lunghezza d'onda (A-B o B-A) e multipla. |
| Bianco: | Varie disponibilità di predisporre il bianco. |
| Conservazione della Curva e del Cutt-Off | Possibilità di utilizzare in corse successive standard e controlli di corse precedenti, con eventuale modifica della curva sulla base di pozzetti usati come controllo. |
| Metodi Qualitativi | Calcolo del Cut-Off, elaborazione dei dati con metodi Cut-Off, assegnazione del marker "P" o "N" ad ogni pozzetto in funzione del programma. |
| Metodi Quantitativi | Da 2 a 7 standard, in singolo o in duplicato. Campioni in singolo o in duplicato. Curve di calibrazione: a 4 parametri o spezzata. Stampa della curva in scala lineare o logaritmica. Stampa dei risultati in assorbanza e concentrazione. |
| Stampa dei Risultati: | Sequenziale o in formato matrice su una stampante esterna. |
| Opzioni Software e 6 in Windows | Programma per analisi quantitative, qualitative e cinetiche con lista pazienti e conservazione dei dati per ulteriori elaborazioni. |
| Opzioni Software | Possibilità di leggere i dati di assorbanza in Excel per elaborazioni permesse dal sistema operativo. |

Cod. 22.3980.36

PREZZO DI LISTINO:

4100,00€

OFFERTA SPECIALE:

3400,00€

Prezzi al netto di IVA

Offerta valida fino ad esaurimento scorte

 **VETROTECNICA**